

此快速安装指南是帮助您首次使用EziWeigh6i重量显示器的简易说明书。

目录

打开包装.....	1
给电池充电.....	2
重量显示器界面介绍.....	3
安装.....	4
设置.....	5
记录信息.....	5
查看信息.....	6
将信息导入重量显示器.....	7
将信息导出重量显示器.....	8
维护保养.....	9

如需了解更多详细操作信息，请参阅附带的USB盘，或访问 www.tru-test.com。

1 打开包装

检查包装内含有所有这些物品。如有任何缺失，请与供货商联系。



EziWeigh6i重量显示器
(显示器)



USB线

USB线用于充电以及将重量显示器与PC电脑连接。



主电源适配器和电源插头

包含适合不同国家的电源插头



托架安装套件



USB盘

USB盘内含Data Link软件和参考信息

2 给电池充电

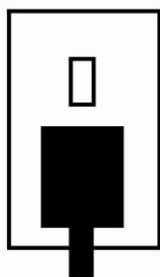
将主电源适配器与电源相连，为重量显示器的内置电池充电。

注意：为了达到最好的充电效果，如果温度低于0℃或高于40℃时，请勿充电。

1. 找出适合所在国家使用的电源插头，与电源适配器组装在一起。



2. 插好电源适配器，接通电源。



3. 将USB线的两端分别连接到电源适配器和重量显示器。

4. 将螺旋止环拧紧。

5. 首次使用重量显示器之前，需持续充电8-10小时。充电过程中，电量图标滚动显示



电池电量图标停止滚动时表示充电完成。可以拔下电源插头。

充满电的重量显示器可使用20小时，之后需再次充电。

当重量显示器与电源分离时，电池电量图标会显示电池已充电量。

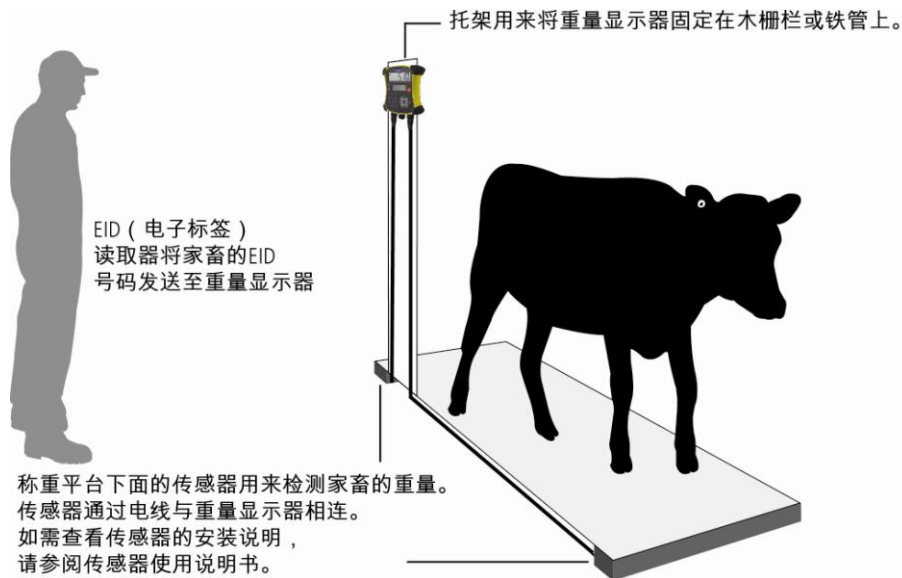
3 重量显示器界面介绍



4 安装

给家畜称重之前,需要先将重量显示器与称重传感器或压式传感器连接。如需使用电子标签识别家畜,还需要将重量显示器与EID(电子标签)读取器进行连接。

安装重量显示器和传感器



将重量显示器与EID(电子标签)读取器连接

使用串行连接线进行连接

使用串行连接线可将EID(电子标签)读取器与重量显示器的电源接头或串行连接接头进行连接。串行连接线属于可选附件,可从Tru-Test进行购买。




5 设置

首次使用重量显示器时，请根据分步说明书逐步进行操作，设置语言、日期与时间。

重量显示器的出厂设置为手动记录家畜的重量与ID标识，不进行筛选。使用时，请根据您的使用需求对其设置进行更改。

更改设置




更改设置的方法：

重复按 , 向下滚动  至“设置”。

6 记录信息

场（场次）

当记录重量等信息时，数据会保存在一个“场（场次）”中。一个“场（场次）”如同电脑中的一个文件。建议按日期或按家畜的群新建一个“场（场次）”。

重复按 , 向下滚动  至“场（场次）”，然后按  两次。

重量显示器显示“已开始”。

 >> 开始新的一场

已开始

重复按  两次，退出菜单。

给家畜称重

使用之前： 确保重量显示器的读数是**0.0**。如果不是，请按 **(ZERO)**。

- 1 将家畜移至称重平台。
- 2 如需记录ID，可输入家畜的VID（视觉标识），或使用电子标签读取器扫描其EID（电子标签）。

VID

视觉标识
66658

EID

982 000091347467

- 3 当稳定显示灯亮起时，按 **(REC)**。
重量显示器将记录重量及其他输入的信息。
- 4 让家畜离开称重平台。

注意： 如果当家畜离开称重平台后，读数仍不显示**0.0**，或出现称重不准确、读数不稳定的问题，请检查传感器是否稳固地固定在水泥板上，有无尘土或石头沉积的情况，传感器是否与重量显示器连接正常。

7 查看信息

称重结束后，可以查看称重场次的统计数据。重复按 **(MENU)** 至显示“统计数据”选项。

按 **(ENTER)** 和 **(DOWN)** 滚动浏览统计数据。

>> 统计数据
数量 8

8 将信息导入重量显示器

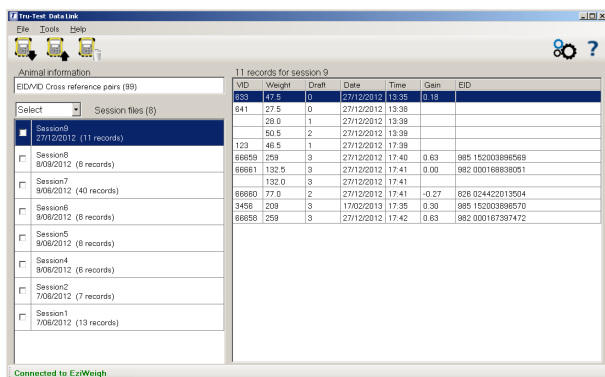
使用PC电脑软件Data Link，可将场次文件或包含有EID-VID成对信息的交叉引用文件从电脑传输至重量显示器。

使用之前：先确认您的PC电脑已安装Data Link。将附带的USB盘插入PC电脑的USB端口，跟随提示，完成安装。

- 1 使用附带的USB线将重量显示器连接到PC电脑。



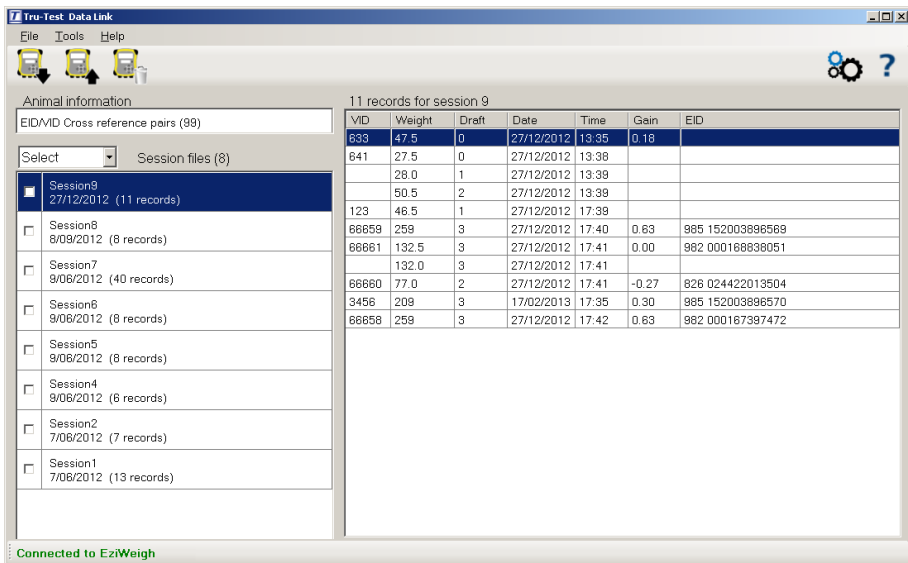
- 2 在您的PC电脑上启动Data Link。
- 3 一旦重量显示器和Data Link相连，重量显示器内的所有数据即会通过Data Link显示出来。



- 4 点击  把场次文件或交叉引用文件从电脑传输到重量显示器。

9 将信息导出重量显示器


将Data Link安装在PC电脑上，可以方便您将信息从重量显示器导入PC电脑



您可以：

- 保存称重场次的文件
- 保存EID-VID的交叉引用文件信息

操作方法：

- 1 使用附带的USB线将重量显示器连接到PC电脑。
- 2 在您的PC电脑上启动Data Link。
- 3 点击  将信息从重量显示器中导出。

维护保养

备份信息

我们强烈建议您定期将重量显示器中的数据通过Data Link传输至电脑，作为备份。

更新软件

我们建议您定期更新重量显示器的软件，以便及时享用最新的功能和改进成果。

更新重量显示器的软件：

- 1 使用附带的USB线将重量显示器连接到PC电脑。
- 2 在您的PC电脑上启动Data Link。
- 3 点击**Tools / Updates**。
- 4 按照分步说明进行逐步操作。

了解更多信息，请参考Data Link上的Help (帮助)。

注意：更新软件时，虽然重量显示器中的数据会继续保持在内，但是，我们强烈建议您在更新前，先将重量显示器中的数据传输至PC电脑。

显示器的保养

请勿将重量显示器或传感器放入水下。需将其存放于凉爽干燥的地方。

用湿布、温水和肥皂擦拭重量显示器。其他清洁用品可能会损坏显示器外壳。

当没有线缆与显示器相连时，请扣紧防尘盖，以防止湿气或尘土进入接口。

所有带 * 的商标不属于Tru-Test Limited所有，属于其各自的商标拥有者

Issue 1 (same as issue 1 EN) 8/2016