

快速使用指南

EziWeigh7i



此快速安装指南是帮助您首次使用 EziWeigh7i 重量显示器的简易说明书。

目录

打开包装	1
给电池充电	2
重量显示器界面介绍	3
安装	3
设置	5
记录信息	5
查看信息	7
将信息导入重量显示器	8
将信息导出重量显示器	9
维护保养	10
符合性声明	12

如需了解更多详细操作信息，请参阅
附带的 USB 盘，或访问
www.tru-test.com

1 打开包装

检查包装内含有所有这些物品。如有任何缺失，请与供货商联系。



EziWeigh7i 重量显示器
(显示器)



USB 线

USB 线用于充电以及
将重量显示器与 PC 电
脑连接。



主电源适配器和电源插头

包含适合不同国家的电源插头。



托架安装套件



USB 盘

USB 盘内含 Data Link 软件和参考信息。

2 给电池充电

将主电源适配器与电源相连，为重量显示器的内置电池充电。

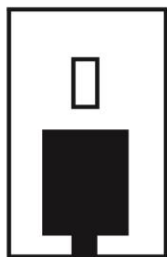


为了达到最好的充电效果，请勿在温度低于 0 °C (32 °F) 或高于 40 °C (104 °F) 的环境下充电。

1. 找出适合所在国家使用的电源插头，与电源适配器组装在一起。




2. 插好电源适配器，接通电源。



3. 将USB线的两端分别连接到电源适配器和重量显示器。
4. 将螺旋止环拧紧。



5. 首次使用重量显示器之前，需持续充电8-10小时。充电过程中，电量图标滚动显示 

电池电量图标停止滚动时表示充电完成。可以拔下电源插头。

充满电的重量显示器可使用20小时，之后需再次充电。

当重量显示器与电源分离时，电池电量图标会显示电池已充电量。

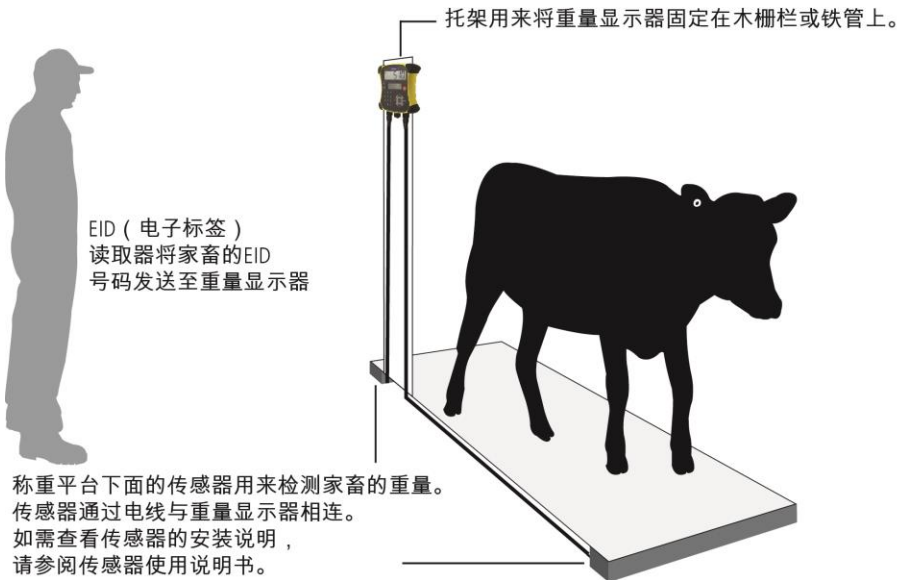
3 重量显示器界面介绍



4 安装

给家畜称重之前，需要先将重量显示器与称重传感器或压式传感器连接。如需使用电子标签识别家畜，还需要将重量显示器与EID（电子标签）读取器进行连接。

安装重量显示器和传感器



将重量显示器与 EID (电子标签) 读取器连接

使用 *Bluetooth*[®] 进行连接

1. **首先**, 启动重量显示器。
2. **然后**, 启动 EID(电子标签) 读取器。

欲了解如何将 EID (电子标签) 读取器与 Bluetooth 进行连接, 请参考 EID (电子标签) 读取器的使用说明书。

使用串行连接线进行连接




使用串行连接线可将 EID (电子标签) 读取器与重量显示器的电源接头或串行连接接头进行连接。串行连接线属于可选附件, 可从 Tru-Test 进行购买。

5 设置

首次使用重量显示器时，请根据分步说明书逐步进行操作，设置语言。重量显示器的出厂设置为手动记录家畜的重量与 ID 标识，不进行筛选。使用时，请根据您的使用需求对其设置进行更改。

更改设置

更改设置的方法：




重复按 ，向下滚动  至“设置” .

6 记录信息

场（场次）


当记录重量等信息时，数据会保存在一个“场（场次）”中。一个“场（场次）”如同电脑中的一个文件。

建议按日期或按家畜的群新建一个“场（场次）”。

重复按 ，向下滚动  至“场（场次）”，然后按  两次。


重量显示器显示“已开始”。

>>> 开始新的一场
已开始

重复按  两次，退出菜单。

给家畜称重



确保重量显示器的读数是 **0.0**。如果不是，请按 。

1. 将家畜移至称重平台。
2. 如需记录 ID，可输入家畜的 VID(视觉标识),或使用 EID(电子标签)读取器扫描其 EID(电子标签)。

VID (视觉标识，手写牛只编号)


视觉标识
66658

EID (电子标签)

982 000091347467

3. 如需为家畜加注注释，按  并使用字母数字键输入注释。

> 输入注释, ESC, ▲, ABC |
STEER_

4. 当稳定显示灯亮起时，按 。


重量显示器将记录重量及其他输入的信息。



5. 让家畜离开称重平台。

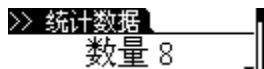


如果当家畜离开称重平台后，读数仍不显示 **0.0**，或出现称重不准确、读数不稳定的问题，请检查传感器是否稳固地固定在水泥板上，有无尘土或石头沉积的情况，传感器是否与重量显示器连接正常。

7 查看信息

称重结束后，可以查看称重场次的统计数据。重复按  至显示“统计数据”选项。

重复按  和  滚动浏览统计数据。



8 将信息导入重量显示器

使用 PC 电脑软件 Data Link，可将场次文件或包含有 EID-VID 成对信息的交叉引用文件从电脑传输至重量显示器。

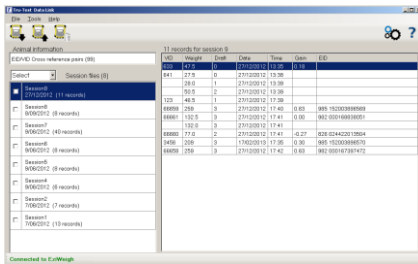


先确认您的 PC 电脑已安装 Data Link。将附带的 USB 盘插入 PC 电脑的 USB 端口，跟随提示，完成安装。

1. 使用附带的 USB 线将重量显示器连接到 PC 电脑。



2. 在您的 PC 电脑上启动 Data Link。
3. 一旦重量显示器和 Data Link 相连，重量显示器内的所有数据即会通过 Data Link 显示出来。



4. 点击  把场次文件或交叉引用文件从电脑传输到重量显示器。

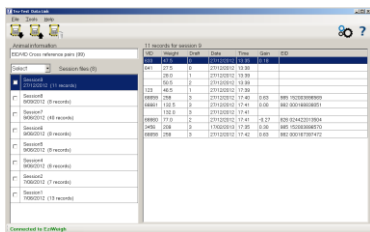
9

将信息导出重量显示器

如需将信息从重量显示器中导出，有以下两种方法。

适用于 PC 电脑的


Data Link 软件



您可以：

- 保存称重场次的文件
- 保存 EID-VID 的交叉引用文件信息

操作方法：

1. 使用附带的 USB 线将重量显示器连接到 PC 电脑。
2. 在您的 PC 电脑上启动 Data Link。
3. 点击  将信息从重量显示器中导出。

适用于移动电子设备的

Data Link 应用程序



您可以：

- 将场（场次）数据发送至电子邮件

操作方法：

在您的移动电子设备上启动 Data Link 的 App, 并按照说明进行操作。

您可以从 Google Play*商店 (Android*移动设备) 或 Apple App 商店* (Apple iOS*) 免费下载名为 Tru-Test Data Link 的 App。

10 维护保养

备份信息

我们强烈建议您定期将重量显示器中的数据通过 Data Link 传输至电脑，作为备份。

更新软件

我们建议您定期更新重量显示器的软件，以便及时享用最新的功能和改进成果。

更新重量显示器的软件：

1. 使用附带的 USB 线将重量显示器连接到 PC 电脑。
2. 在您的 PC 电脑上启动 Data Link。
3. 点击 **Tools / Updates**。
4. 按照分步说明进行逐步操作。

了解更多信息，请参考 Data Link 上的 Help (帮助)。



更新软件时，虽然重量显示器中的数据会继续保持在内，但是，我们强烈建议您在更新前，先将重量显示器中的数据传输至 PC 电脑。

显示器的保养

请勿将重量显示器或传感器放入水下。需将其存放于凉爽干燥的地方。

用湿布、温水和肥皂擦拭重量显示器。其他清洁用品可能会损坏显示器外壳。

当没有线缆与显示器相连时，请扣紧防尘盖，以防止湿气或尘土进入接口。

欧洲地区 - 产品处理须知



如果产品或其包装上带有此符号，则表示该产品(及其电池)不得与其他废物一起处置。而且，您有责任将废弃设备移交给指定的用于回收废弃电气及电子设备的收集点。对废弃设备进行分类和回收利用有助于保护自然资源和健康及生存环境。有关您可以在何处丢弃废弃设备进行回收的更多信息，请联系您当地的城市回收办公室或您购买产品的经销商。

该产品包含一块磷酸锂离子 (IFpR27/66) 充电电池

请发送电子邮件至 contact@trutest.co.nz , 了解关于产品拆卸进行回收的相关信息

11 符合性声明

Bluetooth® 字标和图标是 Bluetooth SIG 公司拥有的注册商标。Datamars SA 及其子公司的任何使用均在许可范围内进行。

所有带 * 的商标不属于也未授权给 Datamars SA，属于其各自的商标拥有者。

"Made for iPhone" 是指电子配件专为与 iPhone 连接而设计，并且经开发人员认证符合 Apple 性能标准。Apple 不对该设备的操作或其是否符合安全和监管标准负责。请注意：在 iPhone 上使用此附件可能会影响无线性能。

iPhone 是苹果公司在美国和其他国家注册的商标。